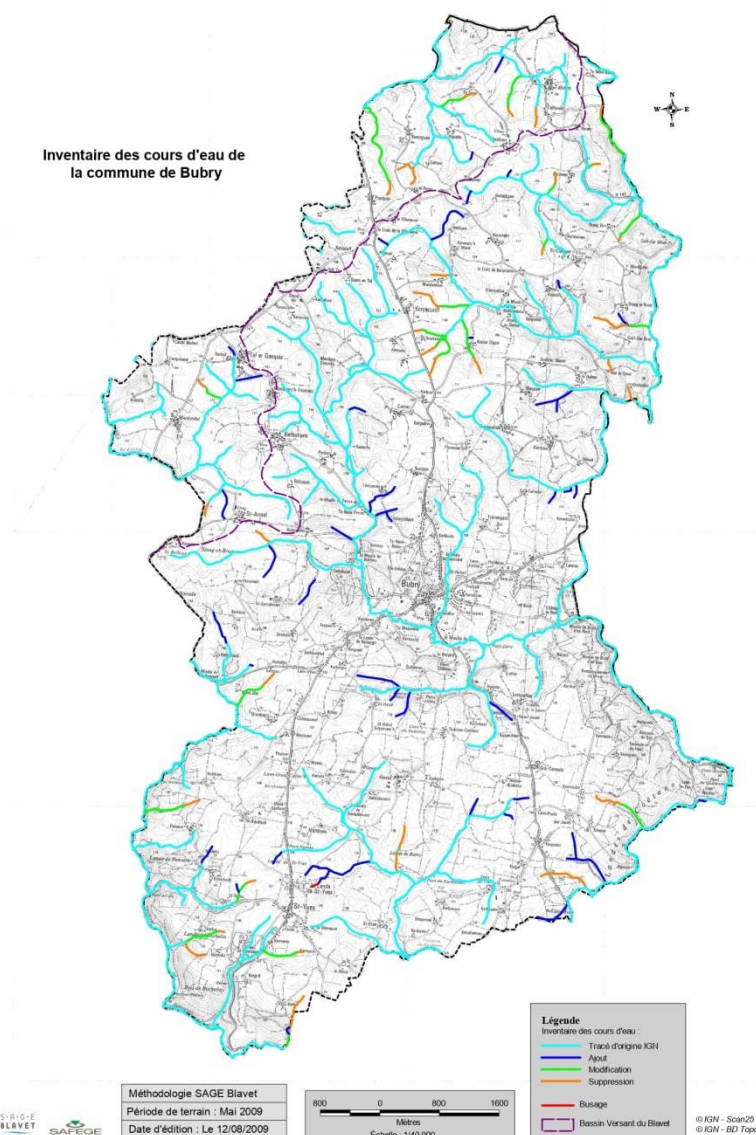


## Cartographie des cours d'eau du bassin versant du Blavet

Sur le bassin du Blavet, suite à la mise en œuvre du SAGE, les inventaires des cours d'eau ont été réalisés depuis 2006 dans le cadre de démarches participatives menées à l'échelle des communes.

En 2015, une instruction du ministère de l'écologie a demandé aux services de l'Etat d'établir une cartographie des cours d'eau. En Bretagne, les données des inventaires réalisés par les SAGE ont servi de base à cette carte qui constitue un référentiel unique apportant une information à l'ensemble des usagers.



**Cette cartographie est consultable sur les sites internet des DDTM :**

En Côtes d'Armor : <https://www.cotes-darmor.gouv.fr/Politiques-publiques/Environnement-et-transition-energetique/Eau-et-milieux-aquatiques/Cartographie-des-cours-d-eau-du-departement>

En Morbihan : <https://www.morbihan.gouv.fr/Politiques-publiques/Environnement-et-developpement-durable/Eau-et-milieux-aquatiques/Gestion-des-milieux-aquatiques-et-littoraux/Cartographie-des-cours-d-eau-du-Morbihan>